

# Casa Aer







## Tu Vida. Tus Proyectos. Tu Casa.

Casa Aer es un proyecto con un propósito, una idea con alma: resignificar el concepto de casa. Ese lugar ideal que combina espacios y vivencias, en el que cada detalle busca dar respuesta a la necesidad de recuperar afectivamente la experiencia vital cotidiana sin resignar las ventajas del diseño contemporáneo.

La sensación de llegar a casa se potencia con el contraste de estar en el corazón de Palermo Soho y encontrar un verdadero corazón verde, con una vegetación abundante, que sirve como marco para áreas de relax y ejercicio, piscina, espacios para la actividad social y el trabajo lo suficientemente flexibles como para adaptarse a las necesidades de cada uno. En el interior de Casa Aer la arquitectura y el diseño transformaron el manejo de los espacios en una propuesta moderna por encontrar la serena sensación de potenciar la experiencia del día a día, de cada instante de quien elija

Hacer de Casa Aer, tu casa.











Creado para disfrutar,  
diseñado para vivir,  
pensado para ser realidad.



## Proyecto

### Tu vida en la dirección correcta

Bienvenidos a Casa Aer, un proyecto con identidad propia creado bajo el concepto de Casas en Altura en el que cada una de las 35 unidades, con distintas dimensiones y personalidades, brindan una gran amplitud espacial y transmiten la sensación de haber encontrado ese lugar al que llamaremos hogar.

Las terminaciones y materialidades que caracterizan a cada proyecto AER, los espacios comunes que amplifican la extensión de cada casa invitan a formar parte de una comunidad que comparte una misma sensibilidad, el contacto permanente con la naturaleza y una inmejorable ubicación hacen que en Casa Aer cada detalle tiene un sentido, un propósito.

8 Pisos

Unidades de 1, 2, 3, 4 y 5 ambientes de 35 a 340 m<sup>2</sup>

Triple frente en Honduras y Frente Simple en Malabia unidos por jardín.





Proyecto

## Casa Aer es elegir calidad de vida

En Casa Aer cada espacio tiene un objetivo y una razón de ser: la búsqueda de esa sensación de hogar que parece lejana en estos tiempos.

El amplio jardín interno es un espacio concebido para que el ajetreo de la calle parezca quedar muy lejos, aún estando tan cerca.

Poder desayunar en los balcones bañados de sol hace que hasta la rutina tenga otro sabor en Casa Aer.

El especial cuidado puesto en las materialidades y en cada detalle, el tamaño de los ventanales, el diseño funcional de las cocinas y la iluminación exacta invitan a compartir, agasajar y saborear cada momento y transformarlos en recuerdos inolvidables. Ser anfitriones es parte de sentirnos en casa.





Casa Aer

Tu vida en la dirección correcta

Crear

espacios que se sientan como nuestro hogar, casas en altura en un entorno en constante cambio y evolución.

Responder

a la necesidad de crear distintas propuestas que se adapten a la velocidad de la vida contemporánea pero respetando el ritmo que cada uno le imprime a su día a día.

Pensar

cada detalle para que los materiales y el diseño cobren sentido, tengan como propósito hacer que cada instante se sienta especial.

Cambiar

la percepción de vivir en Palermo Soho para transformarlo en un barrio que se abre a nuestro alrededor y se transforma en un amenity más.

Combinar

la vitalidad del entorno exterior con la calma de los espacios comunes colmados de verdes y amenities creadas para hacernos sentir bien, amplificando las posibilidades que brinda cada casa.

Compartir

espacios y vivencias con un grupo de personas con una sensibilidad similar a la nuestra. Transformar vecinos en amigos, recuperar el sentido de comunidad.

Sentir

que la primera vez que entremos a Casa Aer comenzamos a escribir una nueva historia.

Bienvenidos a Casa Aer.

Bienvenidos a casa.



El equilibrio  
ante todo.

La premisa  
de Aer.

La visión  
detrás de la obra.





Ubicación

# BIENVENIDOS A UNA NUEVA FORMA DE VIVIR PALERMO SOHO. UN BARRIO QUE AHORA SI LO TIENE TODO.

La gran variedad de propuestas gastronómicas, la innovación constante, el cambio permanente, los clásicos que siguen causando sorpresa, acentos de cada rincón del mundo, las marcas de vanguardia, todo sucede en torno a esta esquina emblemática.

Vivir y disfrutar del espacio que te rodea.



### Locales

- 01 Cher
- 02 Jazmín Chebar
- 03 Ginebra
- 04 Adidas Originals
- 05 Estación Ortíz
- 06 Paul
- 07 Casa Chic
- 08 Alto Palermo
- 09 Distrito Arcos

### Resto

- 01 Paul French Gallery
- 02 Ninina Gorriti
- 03 Cuervo Café
- 04 Café Jazmin
- 05 Cucina Paradiso
- 06 El Preferido
- 07 Don Julio
- 08 Sarkis

### Colegios

- 01 Martin Buber    04 New Model
- 02 Palermo Chico    05 Beth
- 03 Amapola

### Cultura

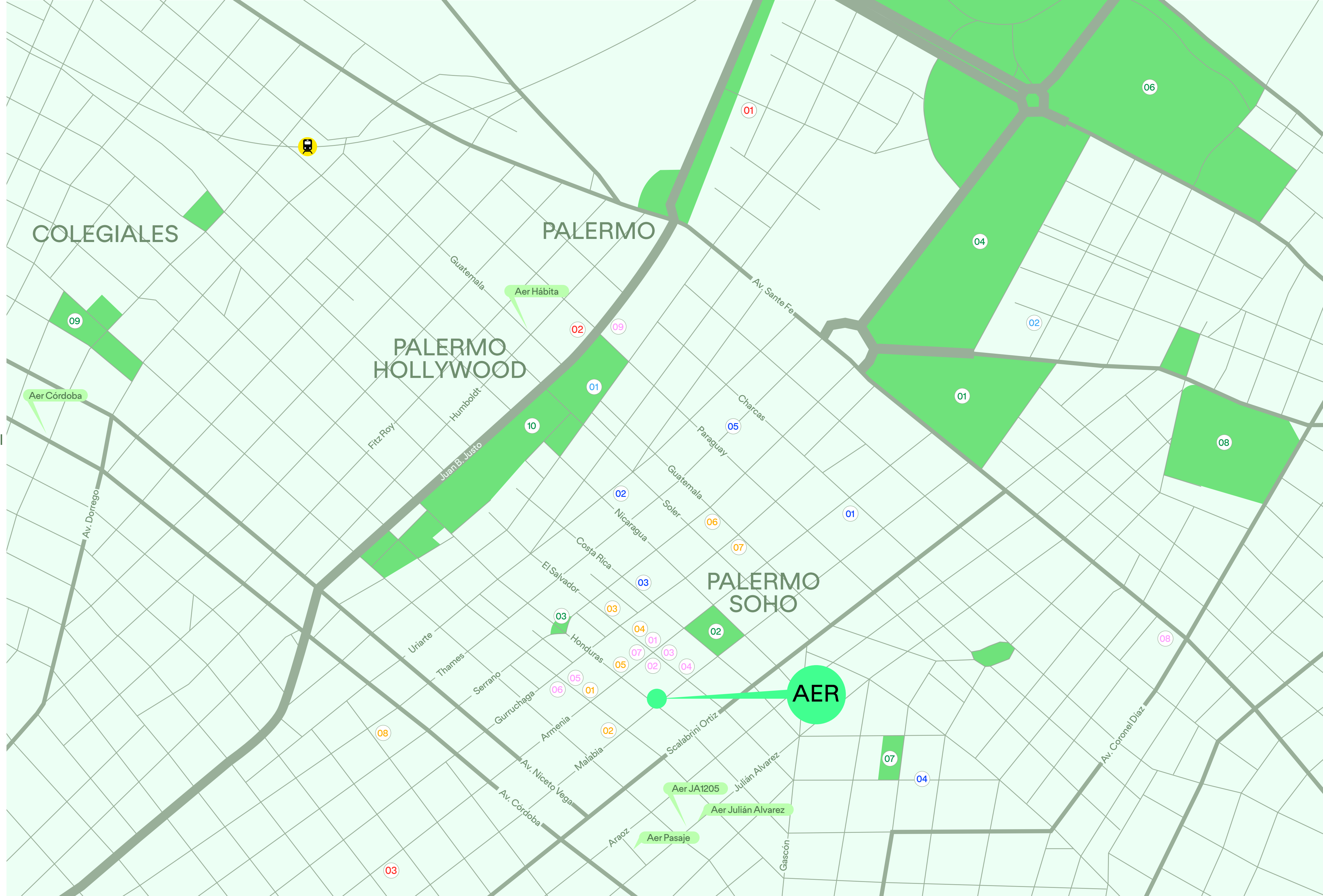
- 01 Centro Cultural de la Ciencia
- 02 Museo Evita

### Sanatorios

- 01 Sanatorio de La Trinidad
- 02 Sanatorio Los Arcos
- 03 Centro Médico Fitz Roy

### Espacios Verdes

- 01 Jardín Botánico
- 02 Plaza Armenia
- 03 Plaza Serrano
- 04 Ecoparque
- 05 Bosques Palermo / Rosedal
- 06 Jardín Japonés
- 07 Plaza Unidad Latinoamérica
- 08 Parque Las Heras
- 09 Plaza Mafalda
- 10 Palermo Green













## Amenities

### Cada espacio es una nueva experiencia

- House
- Estudio
- Pileta
- Solarium
- Gimnasio
- Spa
- Playroom
- Pileta Cubierta

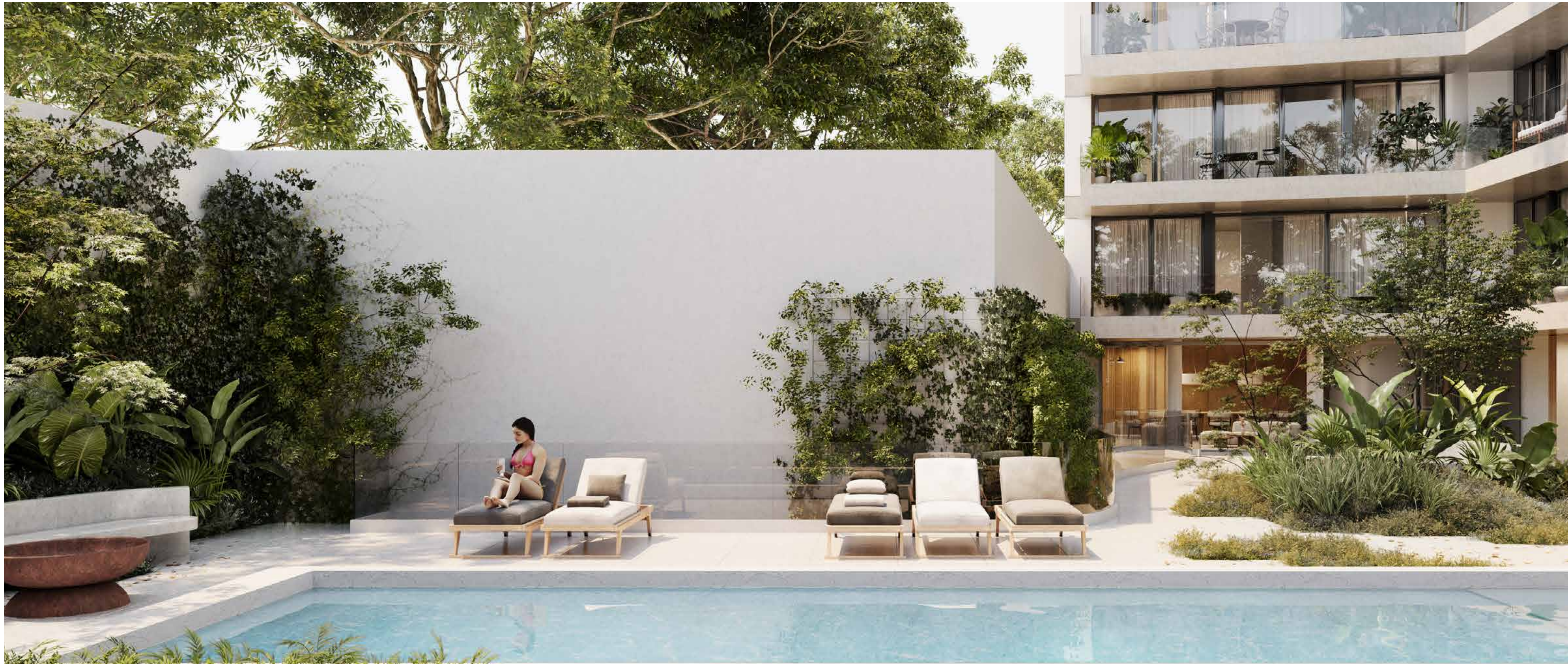
Casa Aer aspira a integrar espacios y experiencias, transformar las áreas compartidas en ámbitos que faciliten la interacción, el desarrollo natural de una comunidad de vecinos que comparten mucho más que una misma dirección.

Amenities y lugares de serena interacción, momentos compartidos y espacio suficiente para compartir. En Casa Aer la posibilidad de elegir cómo queremos vivir dentro y fuera es real, porque cada espacio fue pensado para hacernos sentir como en casa.

La invitación está hecha: disfrutar de la vida también da lugar a sentirnos parte de la creación de algo mucho más grande.







Piscina





Estudio





Gym





Playroom





House









Spa





Spa





Spa





Estudio



# LOS EDIFICIOS AER SON DUEÑOS DE UNA ARQUITECTURA CON UNA MARCADA SENSIBILIDAD POR EL BUEN GUSTO

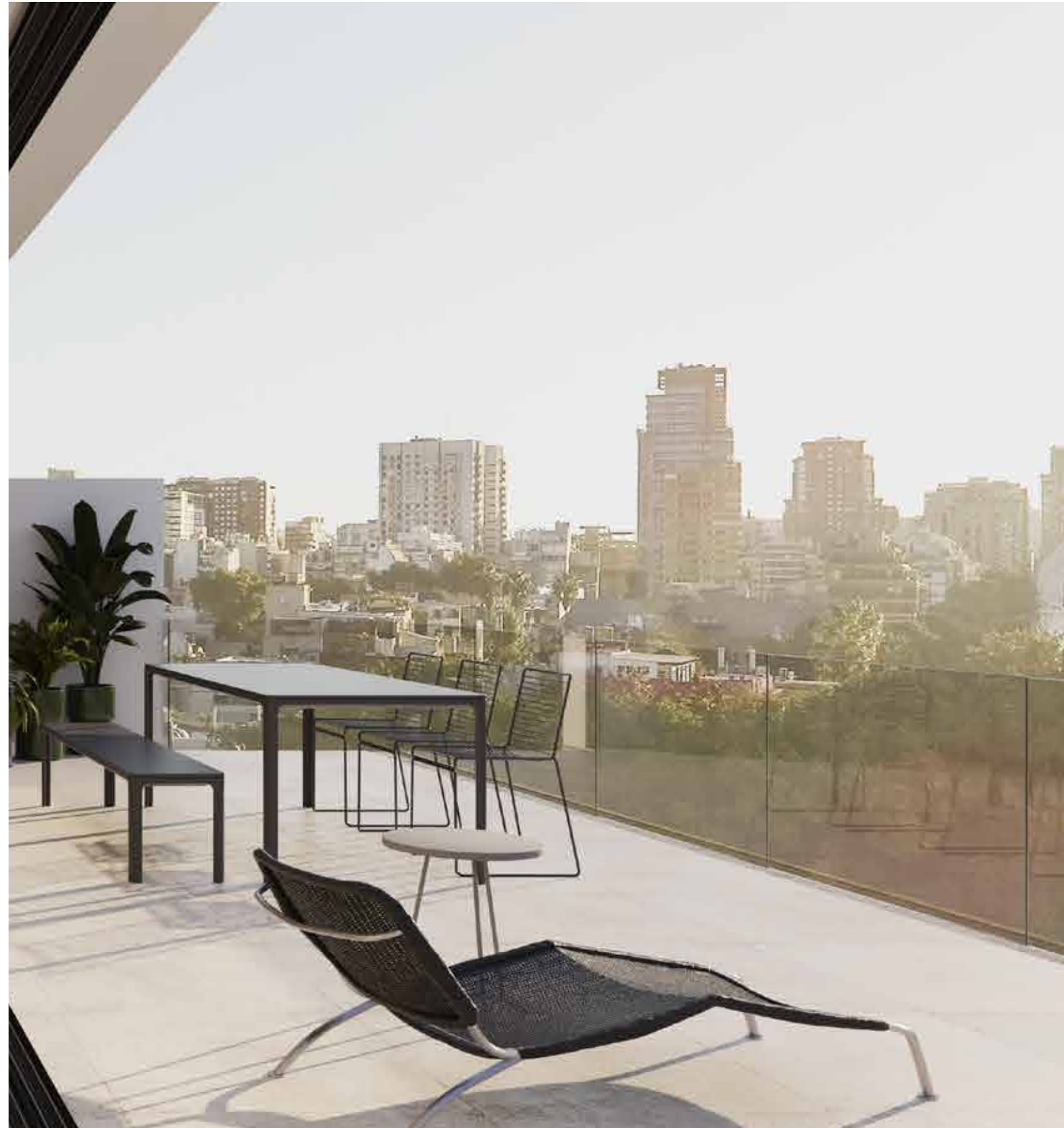
## Elegís Diseño

Elegís proyectos con una arquitectura y una marcada sensibilidad por el buen gusto que tienen como objetivo elevar la calidad de vida. Espacios que promueven el bienestar y el disfrute. Fachadas con identidad contemporánea, cómodos balcones y amplias terrazas que bañan de luz los ambientes y se transforman en una extensión de la vida interior. Líneas nítidas y elegantes que expresan un balance entre asimetría, vanguardia, equilibrio, atemporalidad,

discreción y eficacia en el uso de materiales garantizan la vigencia y durabilidad de cada proyecto.

En los interiores de cada unidad y en los espacios comunes las texturas, la luz, los detalles y las materialidades completan la sensación de cálida elegancia. Las terminaciones y la vegetación sensiblemente curadas logran que cada espacio sintetice diseño, identidad y funcionalidad.





4 Ambientes Dúplex  
Frente Honduras



# Unidades




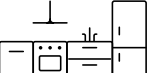
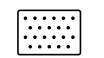
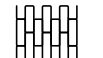
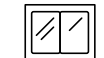
## La experiencia de llegar a casa

Cada detalle tiene un sentido, cada espacio un propósito.

Las unidades cuentan con amplios espacios que, gracias a un diseño de grandes ventanas y balcones aterrizados, se encuentran plenos de luminosidad.

Tanto su diseño como sus terminaciones, son de la más alta calidad, utilizando materiales nobles que aseguran la durabilidad y la solidez.

Cada detalle del diseño interior, así como las texturas dominantes, contribuyen a generar una atmosfera cálida y elegante.

-  Cerradura Digital
-  Complementos de tecnología & domótica
-  Calefacción por piso radiante eléctrico con control individual
-  Muebles de cocina de diseño completos
-  Mesadas de granito y mármol en cocinas y baños
-  Piso Flotante Melamínico
-  Carpinterías de aluminio de alta tecnología con doble vidriado hermético







Casa 4 Ambientes  
Malabia





2 Ambientes  
Frente Honduras





Casa 4 Ambientes  
Contrafrente Honduras





4 Ambientes  
Malabia





Terraza Privada  
Contrafrente Honduras



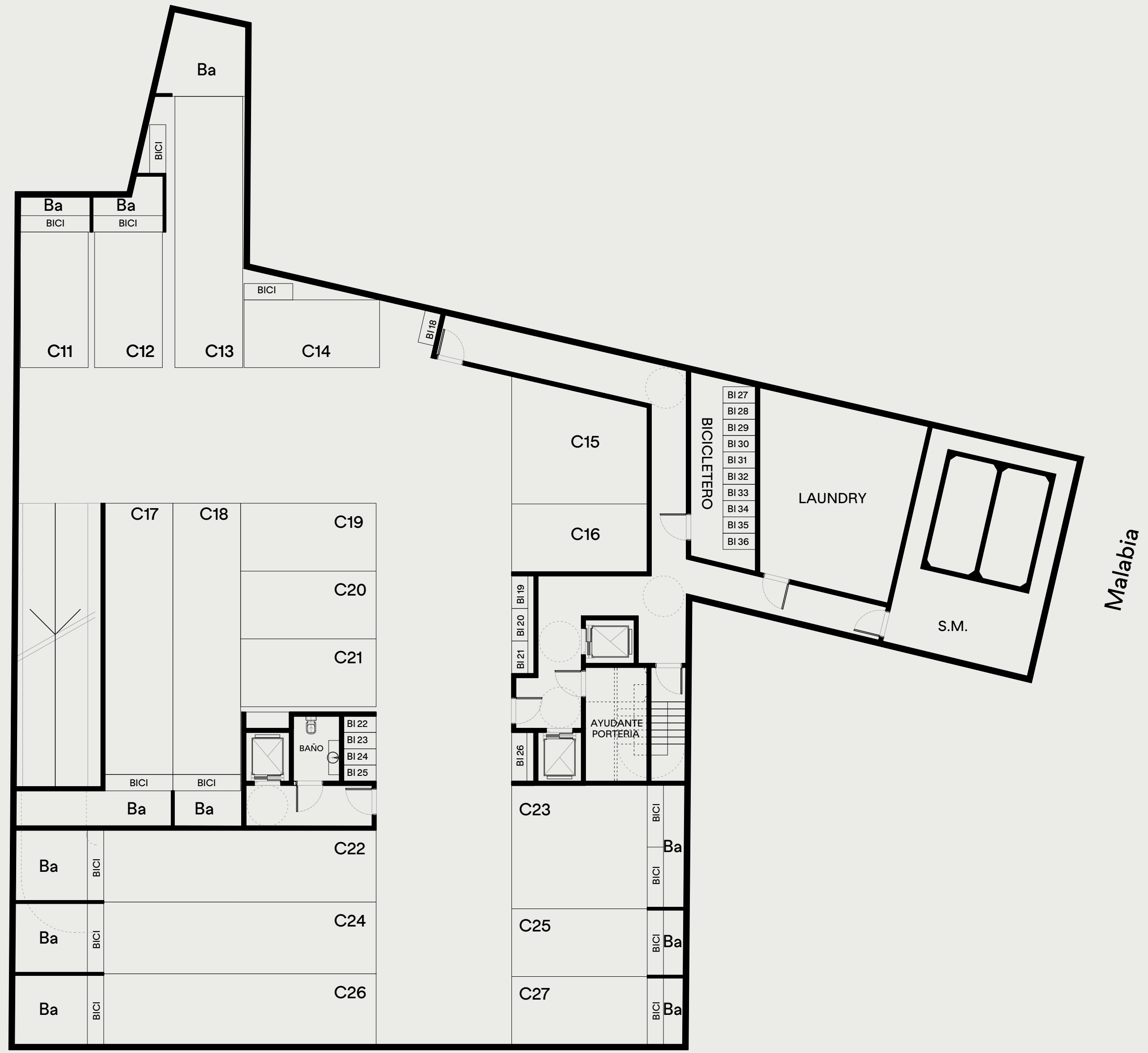
# Plantas



# Casa Aer

## Edificio Honduras / Malabia

### Segundo Subsuelo



Honduras

Malabia

PLANTAS INCLUIDAS A MODO ILUSTRATIVO Y SUJETAS A POSIBLES MODIFICACIONES. LAS MEDIDAS, PORCENTUALES, SUPERFICIES Y DESIGNACIONES DEFINITIVAS RESULTARÁN DE LOS PLANOS FINALES DE OBRA APROBADOS POR LA AUTORIDAD COMPETENTE.



# Casa Aer

## Edificio Honduras / Malabia

### Primer Subsuelo



Honduras

Malabia

PLANTAS INCLUIDAS A MODO ILUSTRATIVO Y SUJETAS A POSIBLES MODIFICACIONES. LAS MEDIDAS, PORCENTUALES, SUPERFICIES Y DESIGNACIONES DEFINITIVAS RESULTARÁN DE LOS PLANOS FINALES DE OBRA APROBADOS POR LA AUTORIDAD COMPETENTE.



Casa Aer  
Edificio Honduras / Malabia  
Planta baja



PLANTAS INCLUIDAS A MODO ILUSTRATIVO Y SUJETAS A POSIBLES MODIFICACIONES. LAS MEDIDAS, PORCENTUALES, SUPERFICIES Y DESIGNACIONES DEFINITIVAS RESULTARÁN DE LOS PLANOS FINALES DE OBRA APROBADOS POR LA AUTORIDAD COMPETENTE.

Honduras



# Casa Aer

## Edificio Honduras / Malabia

### 1er. Piso

#### Honduras

##### 101 - Dos Ambientes

Sup. cubierta	45.45 m <sup>2</sup>
Sup. balcón	12.44 m <sup>2</sup>
Sup. total	57.89 m <sup>2</sup>

##### 104 - Dos Ambientes

Sup. cubierta	32.43 m <sup>2</sup>
Sup. balcón	9.30 m <sup>2</sup>
Sup. total	41.73 m <sup>2</sup>

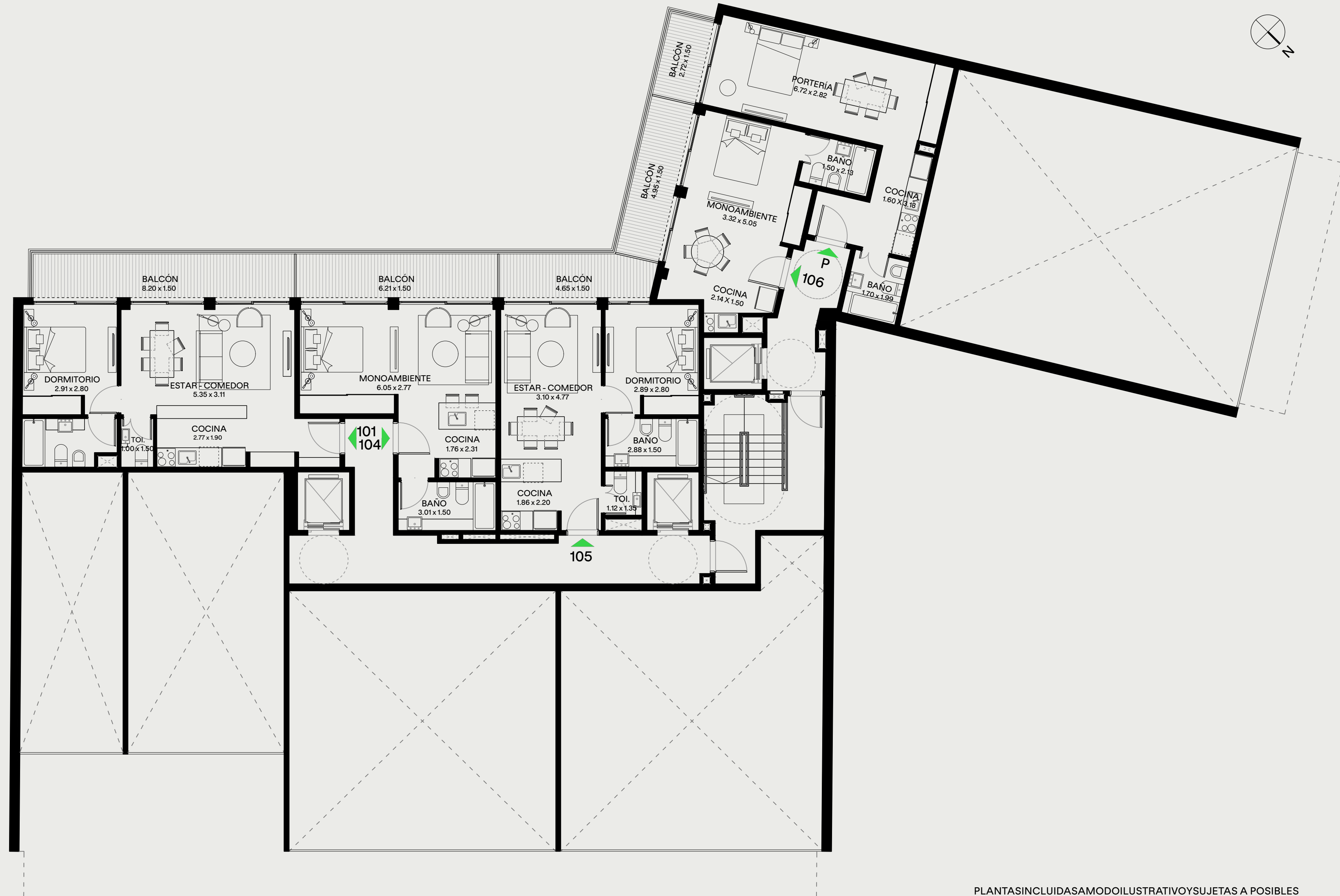
##### 105 - Dos Ambientes

Sup. cubierta	39.62 m <sup>2</sup>
Sup. balcón	7.13 m <sup>2</sup>
Sup. total	46.74 m <sup>2</sup>

#### Malabia

##### 106 - Monoambiente

Sup. cubierta	26.46 m <sup>2</sup>
Sup. balcón	7.49 m <sup>2</sup>
Sup. total	33.95 m <sup>2</sup>



PLANTAS INCLUIDAS A MODO ILUSTRATIVO Y SUJETAS A POSIBLES MODIFICACIONES. LAS MEDIDAS, PORCENTUALES, SUPERFICIES Y DESIGNACIONES DEFINITIVAS RESULTARÁN DE LOS PLANOS FINALES DE OBRA APROBADOS POR LA AUTORIDAD COMPETENTE.



# Casa Aer

## Edificio Honduras / Malabia

### 2do. Piso

#### Honduras

##### 201 - Cuatro Ambientes

Sup. cubierta	132.20 m <sup>2</sup>
Sup. balcón	31.42 m <sup>2</sup>
Sup. total	163.62 m <sup>2</sup>

##### 202 - Dos Ambientes

Sup. cubierta	49.16 m <sup>2</sup>
Sup. balcón	10.82 m <sup>2</sup>
Sup. total	59.98 m <sup>2</sup>

##### 203 - Monoambiente

Sup. cubierta	30.31 m <sup>2</sup>
Sup. balcón	5.60 m <sup>2</sup>
Sup. total	35.91 m <sup>2</sup>

##### 204 - Dos Ambientes

Sup. cubierta	39.89 m <sup>2</sup>
Sup. balcón	9.43 m <sup>2</sup>
Sup. total	49.32 m <sup>2</sup>

##### 205 - Dos Ambientes

Sup. cubierta	39.62 m <sup>2</sup>
Sup. balcón	7.13 m <sup>2</sup>
Sup. total	46.75 m <sup>2</sup>

##### 207 - Dos Ambientes

Sup. cubierta	47.78 m <sup>2</sup>
Sup. balcón	10.26 m <sup>2</sup>
Sup. total	58.04 m <sup>2</sup>

#### Malabia

##### 206 - Cuatro Ambientes

Sup. cubierta	145.84 m <sup>2</sup>
Sup. balcón	30.74 m <sup>2</sup>
Sup. total	176.58 m <sup>2</sup>



PLANTAS INCLUIDAS A MODO ILUSTRATIVO Y SUJETAS A POSIBLES MODIFICACIONES. LAS MEDIDAS, PORCENTUALES, SUPERFICIES Y DESIGNACIONES DEFINITIVAS RESULTARÁN DE LOS PLANOS FINALES DE OBRA APROBADOS POR LA AUTORIDAD COMPETENTE.



# Casa Aer

## Edificio Honduras / Malabia

### 3er. Piso

#### Honduras

**301 - Cuatro Ambientes**  
 Sup. cubierta 134.20 m<sup>2</sup>  
 Sup. balcón 31.42 m<sup>2</sup>  
 Sup. total 165.62 m<sup>2</sup>

**302 - Dos Ambientes**  
 Sup. cubierta 49.16 m<sup>2</sup>  
 Sup. balcón 10.82 m<sup>2</sup>  
 Sup. total 59.98 m<sup>2</sup>

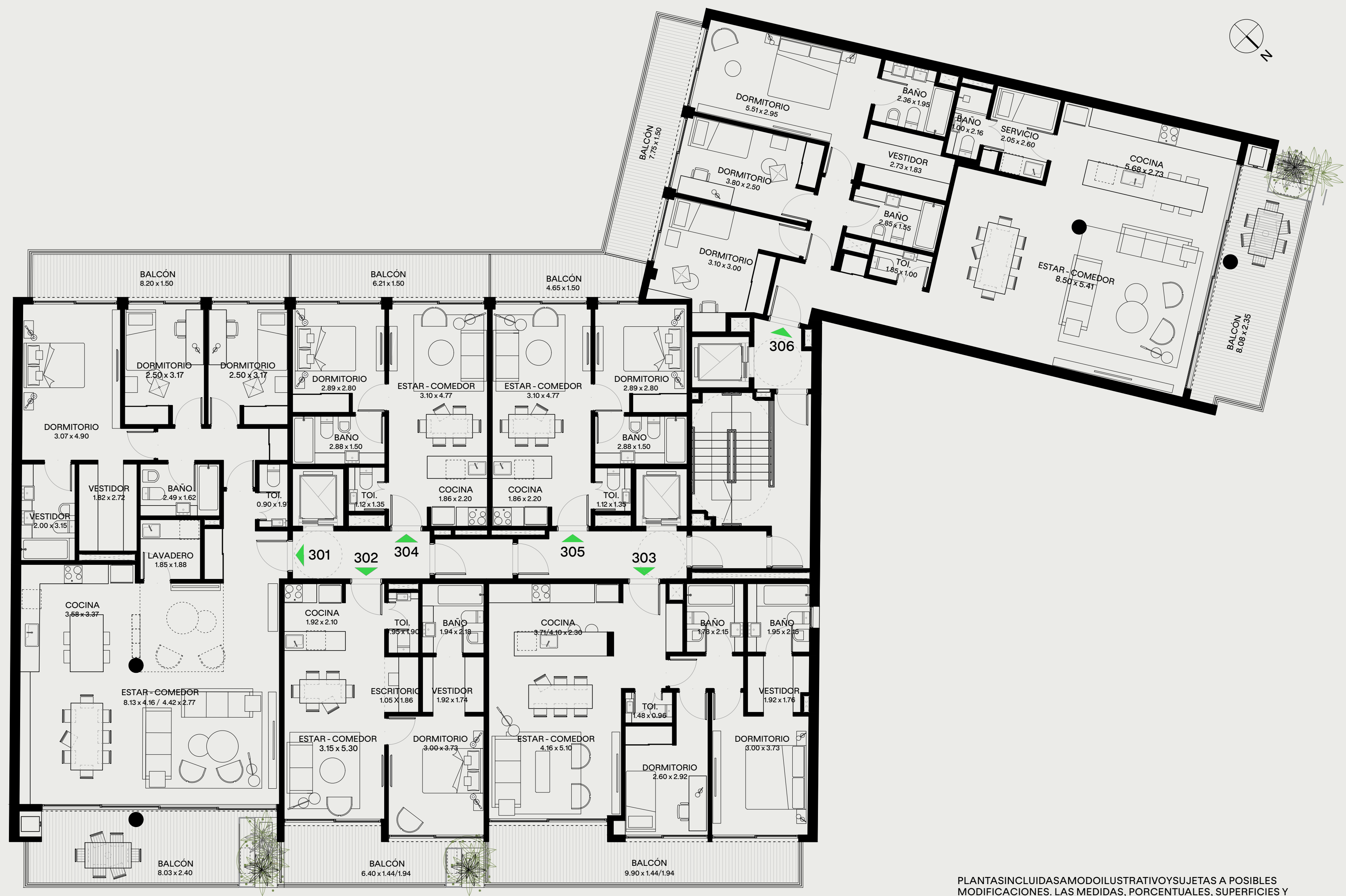
**303 - Tres Ambientes**  
 Sup. cubierta 79.03 m<sup>2</sup>  
 Sup. balcón 16.33 m<sup>2</sup>  
 Sup. total 95.36 m<sup>2</sup>

**304 - Dos Ambientes**  
 Sup. cubierta 39.89 m<sup>2</sup>  
 Sup. balcón 9.43 m<sup>2</sup>  
 Sup. total 49.32 m<sup>2</sup>

**305 - Dos Ambientes**  
 Sup. cubierta 39.62 m<sup>2</sup>  
 Sup. balcón 7.13 m<sup>2</sup>  
 Sup. total 46.75 m<sup>2</sup>

#### Malabia

**306 - Cuatro Ambientes**  
 Sup. cubierta 145.84 m<sup>2</sup>  
 Sup. balcón 30.74 m<sup>2</sup>  
 Sup. total 176.58 m<sup>2</sup>



PLANTAS INCLUIDAS A MODO ILUSTRATIVO Y SUJETAS A POSIBLES MODIFICACIONES. LAS MEDIDAS, PORCENTUALES, SUPERFICIES Y DESIGNACIONES DEFINITIVAS RESULTARÁN DE LOS PLANOS FINALES DE OBRA APROBADOS POR LA AUTORIDAD COMPETENTE.



# Casa Aer

## Edificio Honduras / Malabia

### 4to. Piso

#### Honduras

**401 - Cuatro Ambientes**

Sup. cubierta 134.20 m<sup>2</sup>  
 Sup. balcón 31.42 m<sup>2</sup>  
 Sup. total 165.62 m<sup>2</sup>

**402 - Dos Ambientes**

Sup. cubierta 49.16 m<sup>2</sup>  
 Sup. balcón 10.82 m<sup>2</sup>  
 Sup. total 59.98 m<sup>2</sup>

**404 - Tres Ambientes**

Sup. cubierta 79.03 m<sup>2</sup>  
 Sup. balcón 16.33 m<sup>2</sup>  
 Sup. total 95.36 m<sup>2</sup>

**404 - Dos Ambientes**

Sup. cubierta 39.89 m<sup>2</sup>  
 Sup. balcón 9.43 m<sup>2</sup>  
 Sup. total 49.32 m<sup>2</sup>

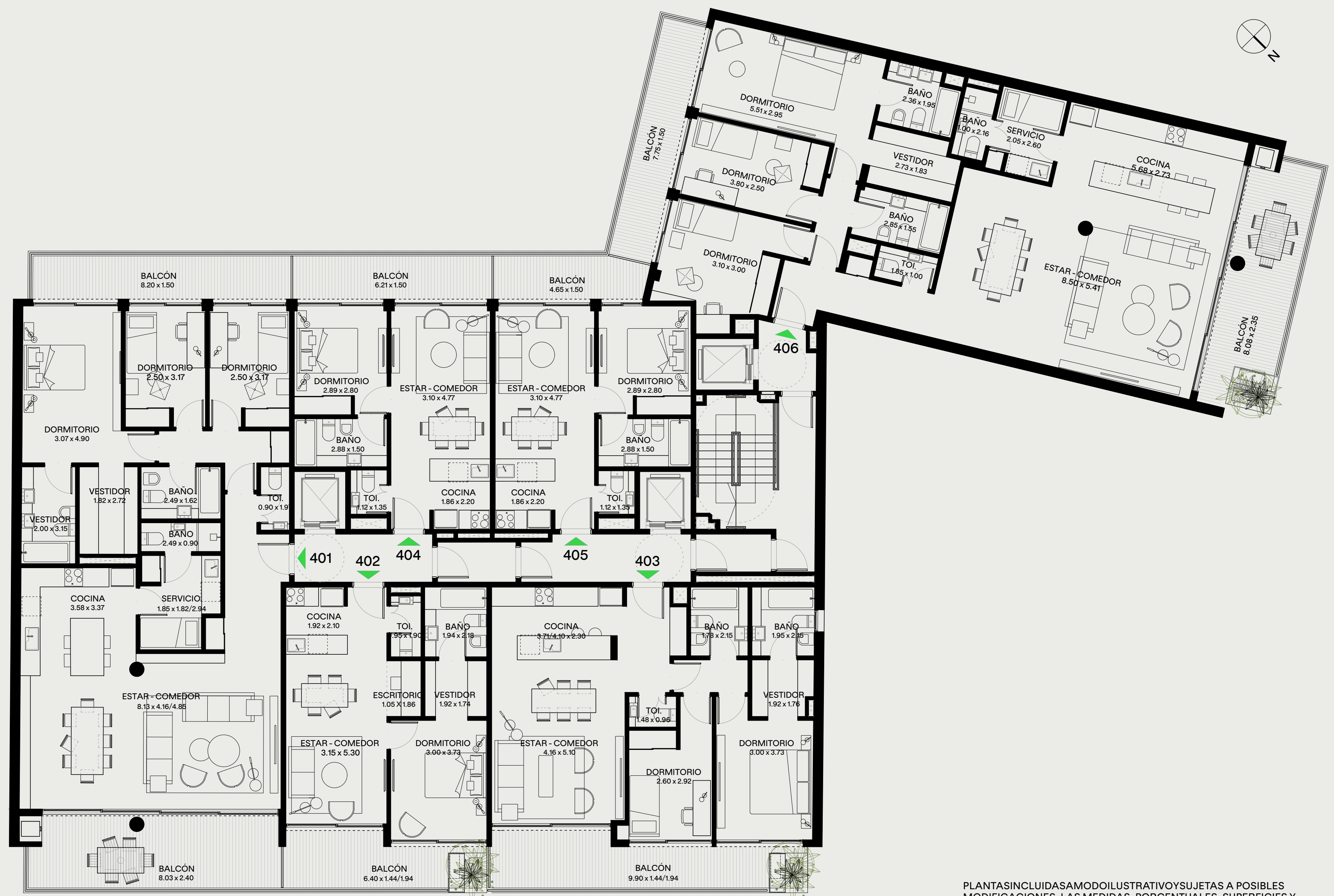
**405 - Dos Ambientes**

Sup. cubierta 39.62 m<sup>2</sup>  
 Sup. balcón 7.13 m<sup>2</sup>  
 Sup. total 46.75 m<sup>2</sup>

#### Malabia

**406 - Cuatro Ambientes**

Sup. cubierta 145.84 m<sup>2</sup>  
 Sup. balcón 30.74 m<sup>2</sup>  
 Sup. total 176.58 m<sup>2</sup>



PLANTAS INCLUIDAS A MODO ILUSTRATIVO Y SUJETAS A POSIBLES MODIFICACIONES. LAS MEDIDAS, PORCENTUALES, SUPERFICIES Y DESIGNACIONES DEFINITIVAS RESULTARÁN DE LOS PLANOS FINALES DE OBRA APROBADOS POR LA AUTORIDAD COMPETENTE.



# Casa Aer

## Edificio Honduras / Malabia

### 5to. Piso

#### Honduras

##### 501 - Cuatro Ambientes

Sup. cubierta 134.20 m<sup>2</sup>  
Sup. balcón 31.42 m<sup>2</sup>  
Sup. total 165.62 m<sup>2</sup>

##### 504 - Dos Ambientes

Sup. cubierta 39.89 m<sup>2</sup>  
Sup. balcón 9.43 m<sup>2</sup>  
Sup. total 49.32 m<sup>2</sup>

##### 505 - Dos Ambientes

Sup. cubierta 39.62 m<sup>2</sup>  
Sup. balcón 7.13 m<sup>2</sup>  
Sup. total 46.75 m<sup>2</sup>

#### Malabia

##### 506 - Cuatro Ambientes

Sup. cubierta 145.84 m<sup>2</sup>  
Sup. balcón 30/74 m<sup>2</sup>  
Sup. total 176.58 m<sup>2</sup>



PLANTAS INCLUIDAS A MODO ILUSTRATIVO Y SUJETAS A POSIBLES MODIFICACIONES. LAS MEDIDAS, PORCENTUALES, SUPERFICIES Y DESIGNACIONES DEFINITIVAS RESULTARÁN DE LOS PLANOS FINALES DE OBRA APROBADOS POR LA AUTORIDAD COMPETENTE.



# Casa Aer

## Edificio Honduras / Malabia

### 6to. Piso

#### Honduras

##### 601 - Cuatro Ambientes

Sup. cubierta 155.13 m<sup>2</sup>  
Sup. balcón 48.14 m<sup>2</sup>  
Sup. total 213.27 m<sup>2</sup>

##### 602 - Cuatro Ambientes

Sup. cubierta 115.53 m<sup>2</sup>  
Sup. balcón 40.58 m<sup>2</sup>  
Sup. total 156.61 m<sup>2</sup>

##### 603 - Cuatro Ambientes

Sup. cubierta 116.01 m<sup>2</sup>  
Sup. balcón 39.67 m<sup>2</sup>  
Sup. total 155.68 m<sup>2</sup>

##### 605 - Dos Ambientes

Sup. cubierta 39.62 m<sup>2</sup>  
Sup. balcón 7.13 m<sup>2</sup>  
Sup. total 46.75 m<sup>2</sup>

#### Malabia

##### 606 - Cuatro Ambientes

Sup. cubierta 137.54 m<sup>2</sup>  
Sup. balcón 39.58 m<sup>2</sup>  
Sup. total 177.12 m<sup>2</sup>



PLANTAS INCLUIDAS A MODO ILUSTRATIVO Y SUJETAS A POSIBLES MODIFICACIONES. LAS MEDIDAS, PORCENTUALES, SUPERFICIES Y DESIGNACIONES DEFINITIVAS RESULTARÁN DE LOS PLANOS FINALES DE OBRA APROBADOS POR LA AUTORIDAD COMPETENTE.



# Casa Aer

## Edificio Honduras / Malabia

### 7mo. Piso

#### Honduras

##### 701 - Cuatro Ambientes

Sup. cubierta	194.71 m <sup>2</sup>
Sup. balcón	38.08 m <sup>2</sup>
Sup. terraza	96.47 m <sup>2</sup>
Sup. total	329.26 m <sup>2</sup>

##### 702 - Cuatro Ambientes

Sup. cubierta	152.82 m <sup>2</sup>
Sup. balcón	33.06 m <sup>2</sup>
Sup. terraza	61.08 m <sup>2</sup>
Sup. total	246.96 m <sup>2</sup>

##### 703 - Cuatro Ambientes

Sup. cubierta	136.95 m <sup>2</sup>
Sup. balcón	32.93 m <sup>2</sup>
Sup. terraza	50.92 m <sup>2</sup>
Sup. total	220.80 m <sup>2</sup>

#### Malabia

##### 704 - Cuatro Ambientes

Sup. cubierta	194.38 m <sup>2</sup>
Sup. balcón	49.54 m <sup>2</sup>
Sup. terraza	101.15 m <sup>2</sup>
Sup. total	354.07 m <sup>2</sup>



PLANTAS INCLUIDAS A MODO ILUSTRATIVO Y SUJETAS A POSIBLES MODIFICACIONES. LAS MEDIDAS, PORCENTUALES, SUPERFICIES Y DESIGNACIONES DEFINITIVAS RESULTARÁN DE LOS PLANOS FINALES DE OBRA APROBADOS POR LA AUTORIDAD COMPETENTE.



Casa Aer  
Edificio Honduras / Malabia  
8vo. Piso



PLANTAS INCLUIDAS A MODO ILUSTRATIVO SUJETAS A POSIBLES MODIFICACIONES. LAS MEDIDAS, PORCENTUALES, SUPERFICIES Y DESIGNACIONES DEFINITIVAS RESULTARÁN DE LOS PLANOS FINALES DE OBRA APROBADOS POR LA AUTORIDAD COMPETENTE.



Casa Aer  
Edificio Honduras / Malabia  
9no. Piso



PLANTAS INCLUIDAS A MODO ILUSTRATIVO Y SUJETAS A POSIBLES MODIFICACIONES. LAS MEDIDAS, PORCENTUALES, SUPERFICIES Y DESIGNACIONES DEFINITIVAS RESULTARÁN DE LOS PLANOS FINALES DE OBRA APROBADOS POR LA AUTORIDAD COMPETENTE.



## Características y Terminaciones

### Carpinterías Exteriores

- Carpinterías de aluminio de alta tecnología con doble vidriado hermético
- Barandas de hierro y vidrio laminado

### Pisos y Revestimientos

- Piso Flotante melamínico en estar, comedor y dormitorios
- Piso de porcellanato en balcón
- Pisos y revestimientos de porcellanato en cocinas y baños

### Equipamiento

- Muebles de cocina de diseño completos con bajo y sobre mesada
- Placares y vestidores con interiores completos
- Mueble vanitory de diseño en baños
- Parrillas con herrería completa

### Cocinas

- Mesadas de granito negro
- Griferías de primera línea
- Piletas de acero inoxidable de primera línea
- Cañería de salida para extractación
- Anafe vitrocerámico y horno eléctrico

### Baños

- Griferías de diseño y alta tecnología
- Artefactos sanitarios y bachas de primera línea
- Bañeras de acero de primera línea
- Mesadas de cuarzo o mármol
- Accesorios y espejos colocados

### El Edificio

- Control de acceso digital al edificio y amenities
- Monitoreo por CCTV vinculado con App Mobile
- Conectividad Wi-Fi en espacios comunes
- Espacio para recepción y storage de compras
- Espacios comunes climatizados y equipados con mobiliario de diseño
- Ascensores de última generación
- Instalación preparada para recibir grupo electrógeno

### Sistema Constructivo

- Estructura independiente de hormigón armado y cerramiento de mampostería
- Tabiquería interior de ladrillo hueco y/o común
- Terminación con enlucido de yeso en locales secos
- Cielorraso de yeso aplicado, yeso suspendido y/o hormigón visto

### Instalaciones

- Calefacción por piso radiante eléctrico con control y consumo individual
- Instalación preparada para recibir equipos Split y Multi-Split
- Instalación de TV y telefonía en cada ambiente
- Provisión central de agua caliente sanitaria
- Instalación para lavarropas y/o lavavajillas en todas las unidades

### Complementos de Tecnología y Domótica

- Cerradura biométrica con huella digital en acceso de cada unidad
- Portero visor con pantalla LED
- Tomacorrientes con entrada USB
- Instalación preparada para control de AA, calefacción y cortinas por sistema domótica
- Conectividad WiFi en espacios comunes

### Sustentabilidad

- Sectores de cubierta y terrazas verdes
- Envoltente de alta eficiencia térmica - DVH y revoques térmicos
- Alimentación individual para carga de autos híbridos
- Estación de carga para bicis eléctricas



**CALIDAD / DISEÑO / PROFESIONALISMO /  
TRANSPARENCIA Y HONESTIDAD /  
RESPONSABILIDAD / ACTITUD POSITIVA**



## Agustín Cubero

Buscamos maximizar la calidad de la experiencia del cliente en todo momento. Cubero Rubio busca generar propuestas innovadoras, correr al cliente del límite convencional para elevar su calidad de vida, promoviendo un impacto positivo en la Ciudad. Sabemos que los clientes en muchas oportunidades compran algo que aún no es tangible, por eso nos parece fundamental preocuparnos por alimentar la confianza, que se sientan acompañados en cada etapa del proceso, queremos que lo vivan con alegría y seguridad.

ING. CIVIL AGUSTÍN CUBERO  
DIRECTOR

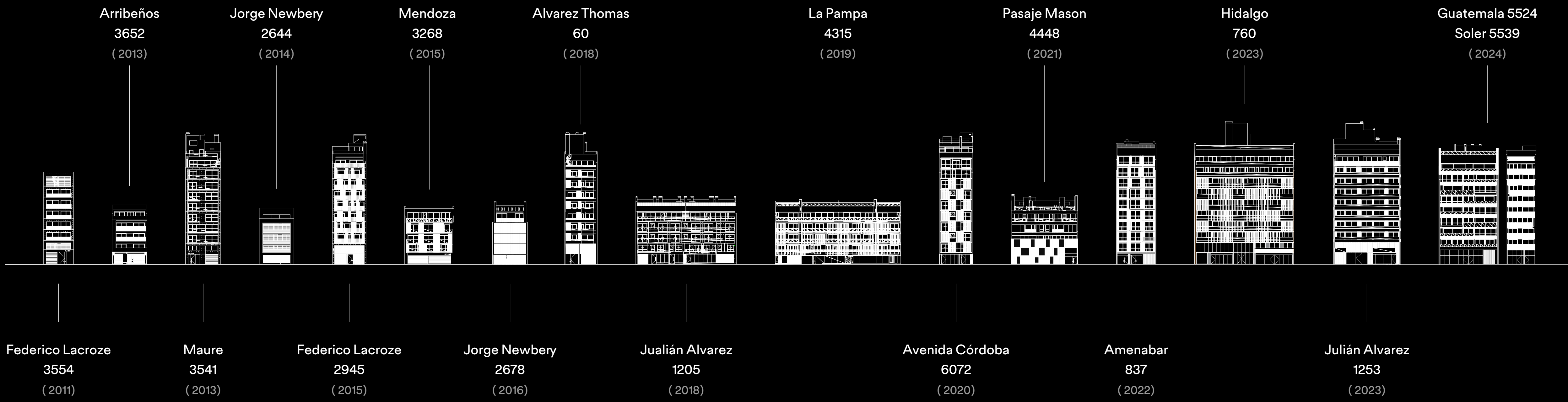
## Juan Pedro Rubio

Ningún arquitecto en forma individual puede igualar la riqueza de los enfoques y habilidades que un equipo puede aportar a un proyecto. Hoy en día la arquitectura no es realizada por individuos sino por equipos. El rol de la arquitectura tiene que ser importante como servicio. Es algo a lo que se destina muchos recursos de todo tipo y tiene un impacto muy grande y se debe tomar con responsabilidad. Todo lo que hacemos es público, nuestros edificios quedan. Para una obra de arquitectura la experiencia directa sobre el habitar, es la única forma de verificar su eficacia. En nuestro caso estamos constantemente verificando lo que proyectamos sobre el hecho construido y al trabajar en un campo muy específico, el crecimiento y la mejora son continuos.

ARQ. JUAN PEDRO RUBIO  
DIRECTOR













# CUBERO·RUBIO

ARQUITECTURA INGENIERIA

## Dirección

Honduras 4682 y Malabia 1585  
Palermo Soho, Ciudad Autónoma de Buenos Aires

---

## Oficina de Ventas

Pasaje Masón 4448, Oficina 201, C1414BDB  
Ciudad Autónoma de Buenos Aires  
Tel: (+5411) 3939 8282 (+5411) 6597 3004  
[info@cuberorubio.com.ar](mailto:info@cuberorubio.com.ar)

---

## Website

[casaer.cuberorubio.com.ar](http://casaer.cuberorubio.com.ar)